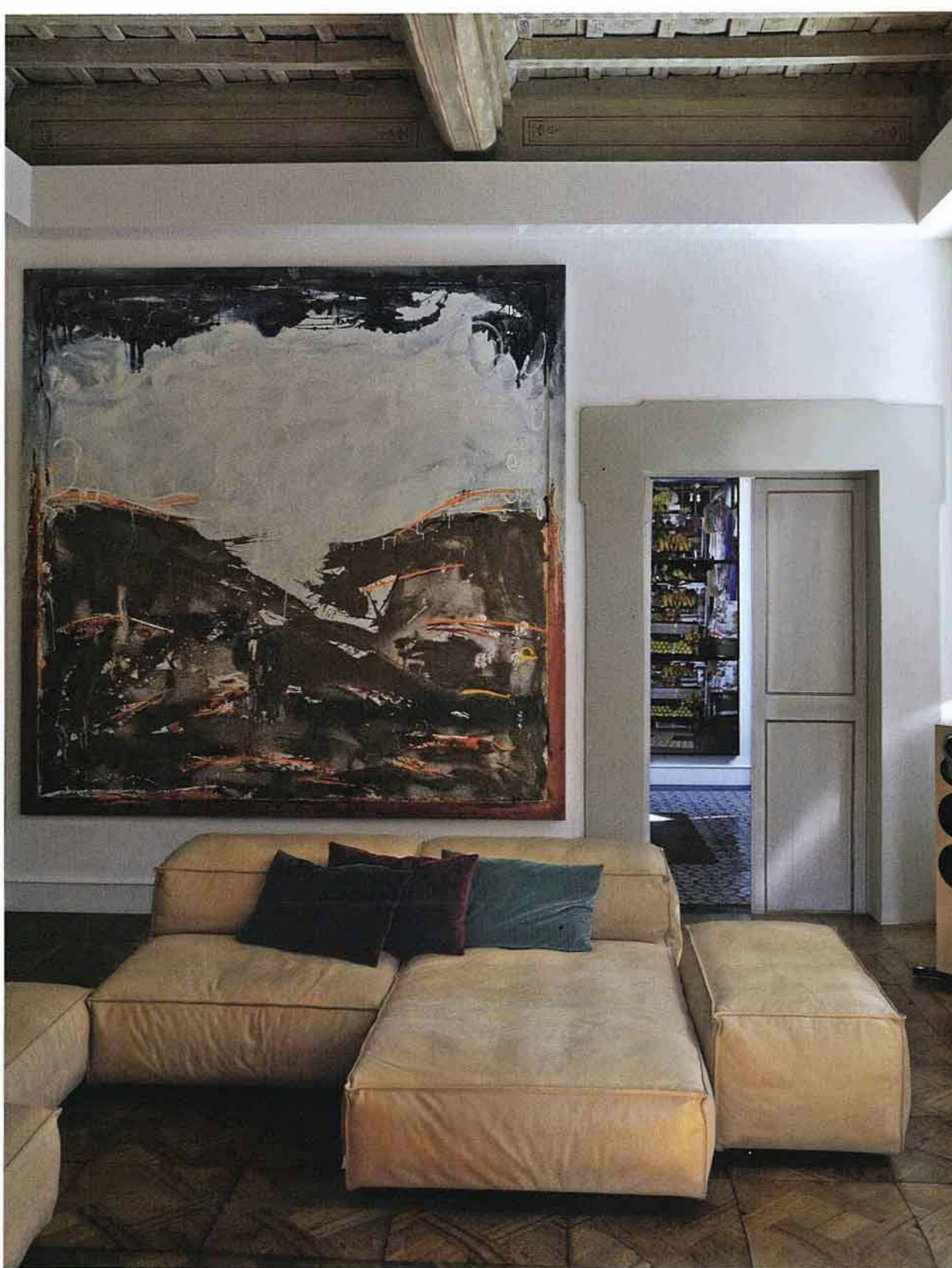


Grote gebaren

Buiten prijzen de marktkooplui luidkeels
hun waar aan, binnen heerst rust.
En dát in hartje Rome!

FOTOGRAFIE IVAN TERESTCHENKO PRODUCTIE, STYLING EN TEKST ROSARIA ZUCCONI VERTALING EN BEWERKING ANNELIES KOOLJMAN





Wandvullende kunst

We zijn op de bovenste verdieping van een zestiende-eeuws gebouw, in een bijzonder appartement in het centrum van Rome. Hier kijk je uit op het levendige Campo de' Fiori, met z'n dagelijkse fruit- en groente-markt een van de meest bezochte pleinen van de stad. Het appartement had nog allerlei oude elementen, zoals het cassettenplafond en de originele tegelvloeren. En er was de collectie moderne kunst van de bewoner, met bijvoorbeeld de Black Madonna with Twins van Vanessa Beecroft. Aan architecte Annalisa Mauri de

taak om de twee te verenigen. Nu hangt er in elke kamer kunst, vaak wandvullend. Mauri koos ervoor om de werken op de een of andere manier te laten passen bij de ruimte waar ze hangen. Zoals de grote foto van Cinthya Soto in de eetkamer (rechts): een verwijzing naar de markt op het Campo de' Fiori en naar de functie van de kamer. Om de tafel, een eigen ontwerp van Annalisa Mauri, uitgevoerd in Corian, staan vintage stoelen Medea van Vittorio Nobili en een rode Panton-stoel, ook vintage. In de woonkamer (links) staat bank Extrasoft van Piero Lissoni voor Living Divani onder een schilderij van een Italiaanse kunstenaar. >



Een logisch geheel

Architecte Annalisa Mauri: 'Ik had geen carte blanche, daar was ik me wel van bewust. De originele elementen van dit huis moesten in hun waarde gelaten worden. Het was nog best een lastig om de verschillende stijlen tot een logisch geheel te maken, maar toch is het goed gelukt, denk ik. Het is mooi in evenwicht, zo. Ik vond het

leuk om een link te leggen tussen het kunstwerk en de ruimte waar het kwam te hangen. Zo heeft het rood uit de Black Madonna with Twins van Vanessa Beecroft me ertoe gebracht om voor rode gordijnen te kiezen. Waar ik het meest trots op ben? Op de keuken. Het is een eigen ontwerp, uitgevoerd door Varenna. Een strakke keuken, in roestvrij staal. Een mooi contrast met de oude tegels op de vloer.'



Links en rechts: rood komt overal terug in de leeskamer. In de tegelvloer, in de gordijnen, in de Black Madonna with Twins van Vanessa Beecroft, en in het portret van Kate Moss.



Dwarsliggen

Het was de foto van Steven Klem – een foto van Angelina Jolie en Brad Pitt – die Annalisa Mauri inspireerde om het bed schuin in de slaapkamer te plaatsen. Bed van Ivano Redaelli, wandlamp Potence van Jean Prouvé (Vitra), de haardomlijsting werd op maat gemaakt. De foto links aan de wand is van Malick Sidibé. Interieurarchitectuur door Annalisa Mauri, zie voor meer info www.annalisamauri.it.

